

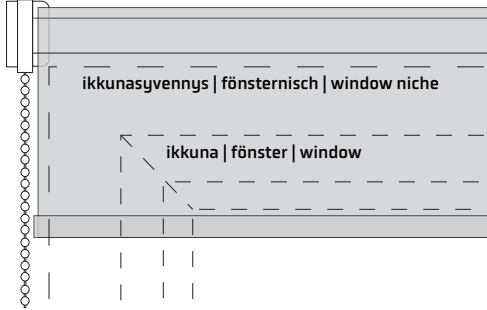


Rullakaihdin | Asennusohje

Rullgardin | Monteringsanvisning

Roller blind | Installation instructions

1

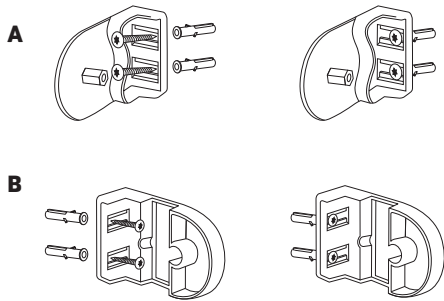


Valitse kaihtimelle kiinnityskohta joko seinästä tai katosta. Varmista että kaihdin tulee suoraan – muuten kangas rullautuu epätasaisesti.

Välj fästpunkt för gardinen på väggen eller i taket. Se till att gardinen inte sitter snett – annars rullar tyget ojämt.

Choose a mounting place for roller blind from wall or ceiling. Make sure that the blind comes straight – otherwise the fabric will roll unevenly.

2

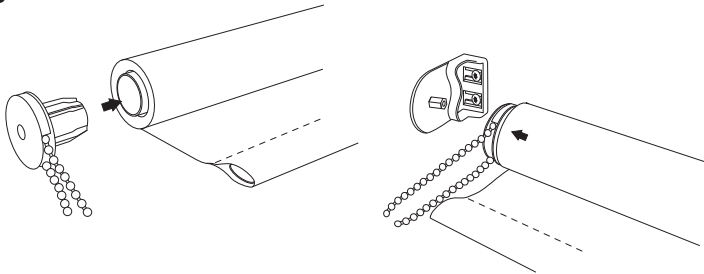


Merkitse paikat ruuveille ja ruuvaa kannakkeet kiinni. Voit vaihtaa kaihtimen käsisyyden, asentamalla kannakkeen A sille puolelle, jolle ketjun tahdot.

Märk platserna för skruvarna och skruva fast hållarna. Montera fäste A på den sida där du vill ha kedjan.

Mark places for the screws and fasten the brackets. Install bracket A on the side where you want the chain.

3

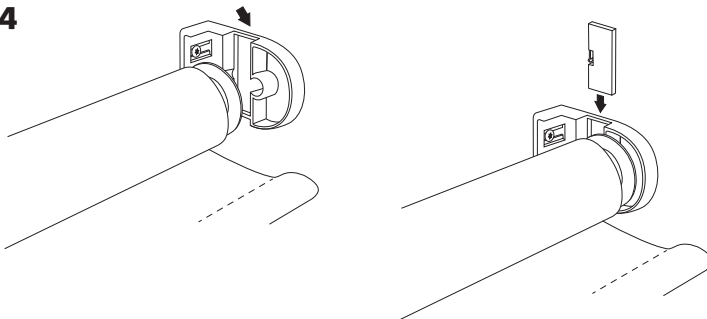


Aseta mekanismi putken päähän sille puolelle, jolle kannake A on asennettu. Laita mekanismilla varustettu putki kannakkeeseen.

Sätt mekanismen på änden av rullen på den sida som fästet A är monterat på. Sätt rullen med mekanismen i hållaren.

Place the mechanism at the end of the tube on the side on which the bracket A is mounted. Place the tube with the mechanism to bracket.

4

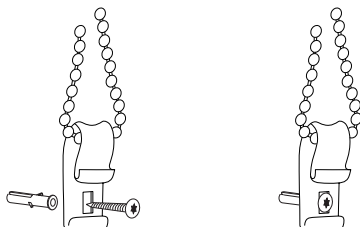


Liu'uta putken toinen pää toiseen kannakkeeseen ja napsauta lukituskappale paikoilleen.

Sätt den andra ändan av rullen i den andra hållaren och snäpp låsstycke på plats.

Slide the other end of the tube into the other bracket and snap the locking piece into place.

5



Asenna ketjunpidike/lapsiturvalaite siten, että ketju ei ole lasten ulottuvilla. Lue ohjeet seuraavalta sivulta huolellisesti ja noudata niitä asennuksessa.

Installera barnsäkerhets del så att kedjan är utom räckhåll för barn. Läs instruktionerna noga på nästa sida och följ dem vid monteringen.

Install the child safety device so that the chain is out of the reach of children. Read the instructions carefully on the next page and follow them during installation.



VAROITUS:

Lapset voivat kuristua jos tätä laitetta ei ole asennettu. Lue ohjeet huolellisesti ja noudata niitä asennuksessa. Käytä aina tätä laitetta pitääksesi narut tai ketjut pois lasten ulottuvilta.

- Pieniä lapsia on kuristunut vetonarujen, ketjujen ja nauhojen silmukoihin sekä tuotteen toimintaa ohjaaviin naruihin.
- Narut on pidettävä pienten lapsien ulottumattomissa, jotta he eivät kuristu tai jää kiinni niihin. Narut voivat kiertyä lapsen kaulan ympärille.
- Älä sijoita sänkyjä, kehtoja tai huonekaluja narullisten ikkunaverhojen ja -kaihdinten lähetyville.
- Älä liitä naruja yhteen. Varmista etteivät narut kierry toisiinsa ja muodosta silmukkaa.

Turvalaite kaihtimen ketjuun (kuva 1 ja 2)

Turvalaite kaihtimen naruun (kuva 3)



VARNING:

Barnen kan strypas om denna del inte har monterats. Läs instruktionerna noga och följ dem vid monteringen. Använd alltid denna del för att hålla snören och kedjorna så att barnen inte når dem.

- Små barn har strypts i slingor av dragsnören, kedjor och band som reglerar produkten.
- Snören bör hållas utom räckvidd för små barn så de inte stryps eller fastnar i dem. Snören kan hamna runt nacken på barnen.
- Placera inte sängar, krubbor eller möbler i närheten av fönstergardiner med snören.
- Knyt inte ihop snören. Se till att snören inte snurrar ihop och bildar en ögla.

Barnsäkerhets del till rullgardinens kedja (bild 1 och 2)

Barnsäkerhets del för rullgardinens snöre (bild 3)



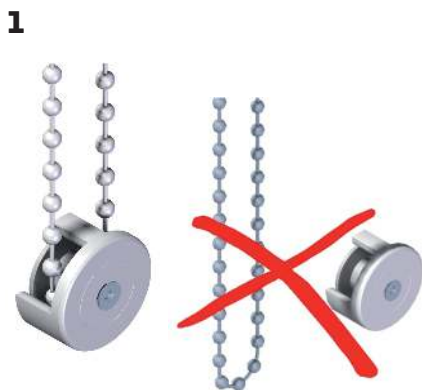
WARNING:

The children can be strangled if Child safety device has not been installed. Read carefully the instructions and install accordingly. Always use this device to hold the cords and chains so that the children do not reach them.

- Young children can be strangled by loops in pull cords, chains, tapes and inner cords that operate the product.
- To avoid strangulation and entanglement, keep cords out of the reach of young children. Cords may become wrapped around a child's neck.
- Move beds, cots and furniture away from window covering cords.
- Do not tie cords together. Make sure cords do not twist and create a loop.

Child safety device to roller blinds chain (fig 1 and 2)

Child safety device to roller blinds cord (fig 3)



Lapsiturvalaite tulee asentaa vähintään 150 cm korkeudelle lattiatasosta. Lapsiturvalaite tulee asentaa (=kiinnittää karmiin tai seinään) ketjulenkin päähän niin että ketju on kireällä koko ajan. Oikea asennus on näytetty kuvissa 1 ja 2.

Barnsäkerhetsdelen skall monteras på minst 150 cm höjd från golvet. Barnsäkerhetsdelen skall monteras där kedjelänken slutar (=fäst i karmen eller väggen) så att kedjan är spänd hela tiden. Rätt montering visas i bilderna 1 och 2.

The child safety device must be installed at least 150 cm above floor level. The child safety device must be mounted (= attached to the frame or wall) at the end of the chain link so that the chain is taut at all times. The correct installation is shown in figures 1 and 2.

Lapsiturvalaite tulee asentaa vähintään 150 cm korkeudelle lattiatasosta, jolla estetään lapsia ulottumasta kaihtimen naruun tai ketjuun ja irrottamasta sitä. Oikea asennus on näytetty kuvassa 3.

Barnsäkerhetsdelen skall monteras på minst 150 cm höjd från golvet att barnet inte når rullgardinens snöre eller kedja och kan lösgöra dem. Rätt montering visas på bild 3.

The child safety device must be installed at least 150 cm above floor level to prevent children from reaching and removing the blind cord or chain. The correct installation is shown in figure 3.