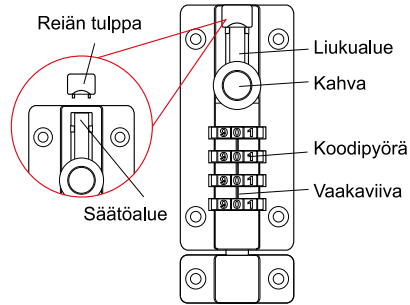
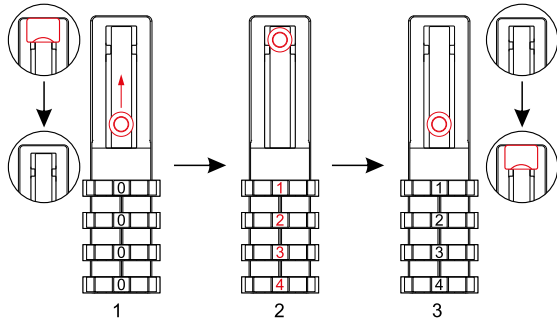


FI**NOLLAA KOODI**

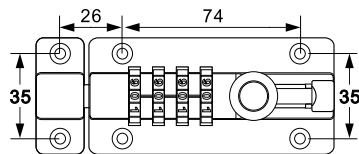
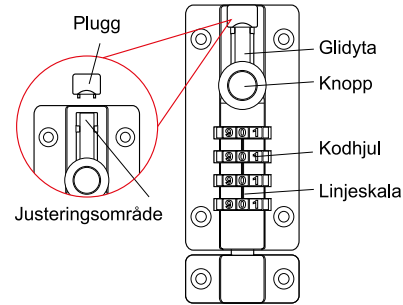
Aseta oma koodi ennen ensimmäistä käyttökertaa.
Tehdastuotteiden yhtenäinen alkuperäinen koodi on "0-0-0-0".

1. Irrota reiän tulppa työkalun avulla säätöalueelta. Käännä koodipyörä asentoon 0-0-0-0, vedä kahvaa ulospäin ja nosta se ylös säätöalueelle. (Huom: vedä kahvaa ensin ulospäin ja nosta sitä sitten ylöspäin)
2. Käännä koodipyörä yksi numero kerrallaan asetettavan koodin kohdalle ja kohdista se vaakaviivaan.
3. Vedä kahvaa ulospäin ja siirrä säätöalueelta alas liukualueelle. Koodi on nyt asetettu. (Muista laittaa reiän tulppa takaisin paikalleen)

**KÄYTTÖ**

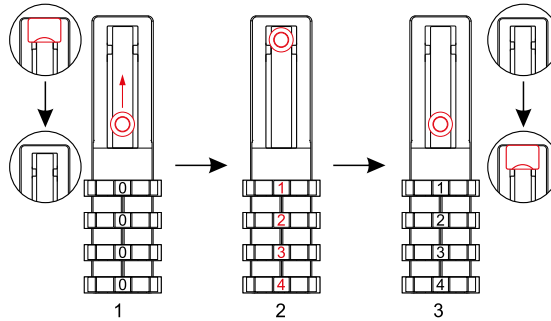
Lukituksen avaus: Kohdista numerokoodi vaakaviivaan ja vedä sitten kahvasta.

Lukitus: Pidä koodipyörä oikeassa asennossa, työnnä salpa avaimenreikään ja sekoita sitten koodipyörä.

MITAT**SE****ÅTERSTÄLLA LÅSKOD**

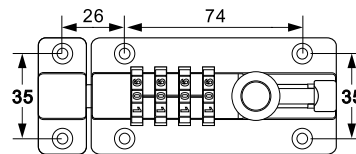
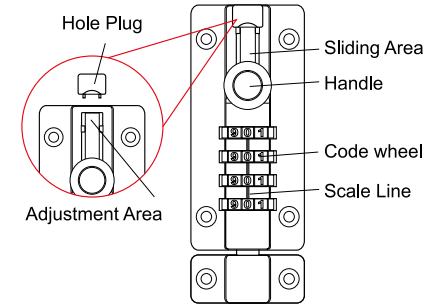
Ställ in din egen låskod första gången.
Standardlåskod från fabrik är "0-0-0-0".

1. Använd ett verktyg för att ta bort pluggen från justeringsområdet. Vrid kodhjulet till 0-0-0-0, dra sedan knoppen utåt och lyft upp den till justeringsområdet. (Obs: dra först knoppen utåt och lyft den sedan uppåt)
2. Vrid kodhjulet till läget för den lösenkod som ska ställas in och justera mot linjeskalan.
3. Dra knoppen utåt och neråt från justeringsområdet till glidytan, lösenkodinställningen är nu klar. (Kom ihåg att sätta tillbaka pluggen)

**GÖR SÅ HÄR**

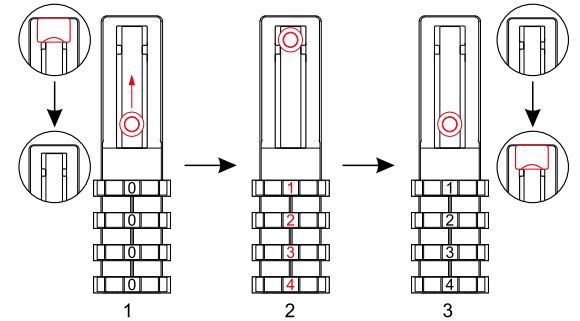
Låsa upp: Rikta in siffrorna i låskoden mot linjeskalan och dra sedan i knoppen.

Låsa: Håll kodhjulen i korrekta lägen, dra låskolven på plats och vrid sedan på kodhjulen för att dölja låskoden.

MÅTT**EN****RESET PASSWORD**

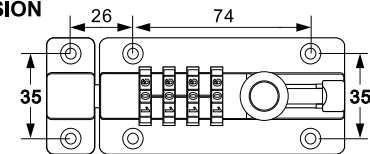
Please set your own password for the first use.
The unified original password of the factory products is "0-0-0-0".

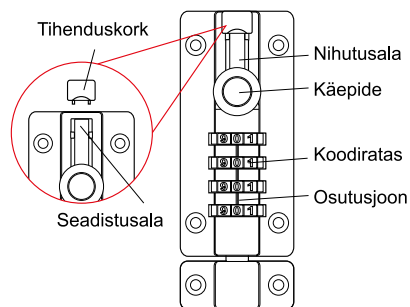
1. Use the tool to remove the Hole Plug from the Adjustment Area. Turn the code wheel to 0-0-0-0, then pull the Handle outward and lift it up to the Adjustment Area. (Note: pull the Handle outwards first and then lift it upwards)
2. Turn the password wheel in turn to the position of the password that needs to be set, and align with the Scale Line.
3. Pull the Handle outwards and move it down from the Adjustment Area to the Sliding Area, and the password setting is now complete. (Remember to put the hole plug back)

**HOW TO USE**

Unlock: Align the corresponding numeric passwords to the scale line, then pull the handle.

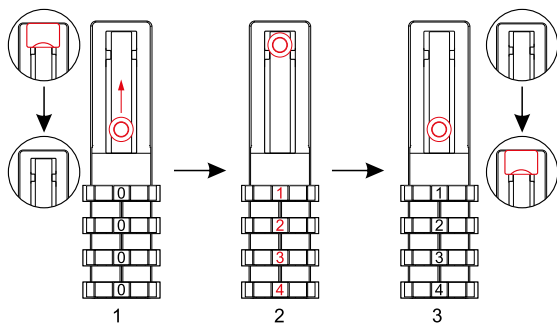
Lock: Keeping the code wheel in the correct position, insert the bolt into the keyhole, then disrupt the code wheel.

DIMENSION

EE**TURVAKOODI LÄHTESTAMINE**

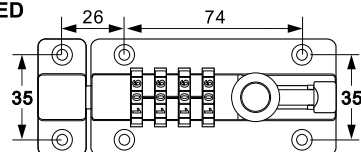
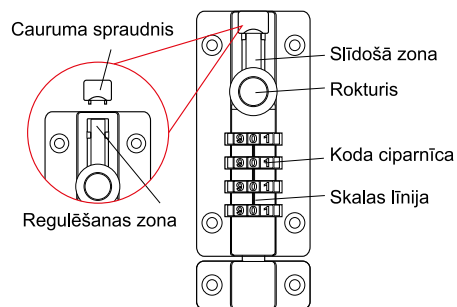
Palun seadke esimesel kasutuskorral enda turvakood.
Tehases väljastamisel on toodetel ühtne esialgne turvakood "0-0-0-0".

1. Eemaldage tööriista abil seadistusala tihenduskork. Pöörake koodirattad asendisse 0-0-0-0, seejärel tõmmake käepidet väljapoole ja tõstke see seadistusala. (Märkus! Tõmmake käepidet esmalt väljapoole ja seejärel tõstke see üles)
2. Pöörake koodirattad kordamööda soovitud turvakoodi asendisse ja joondage osutusjoonega.
3. Tõmmake käepidet väljapoole ja liigutage see seadistusala allapoole nihutusala. Sellega on turvakoodi seadmine lõpetatud. (Pange tihenduskork kindlasti tagasi)

**KASUTAMINE**

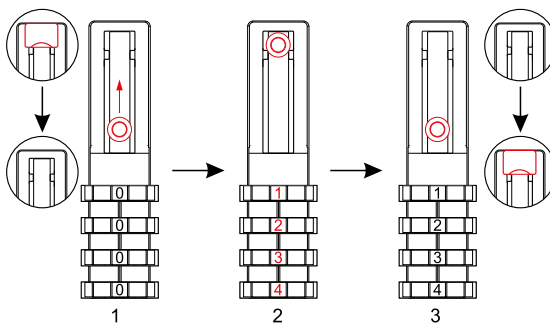
Avamine: Joondage turvakoodi numbrid osutusjoonega ja seejärel tõmmake käepidet.

Lukustamine: Seadke koodirattad õigesse asendisse, sisestage lukukeel lukuavasse ja seejärel liigutage koodirattad kõrvale.

MÖÖTMED**LV****PAROLES ATIESTATĪŠANA**

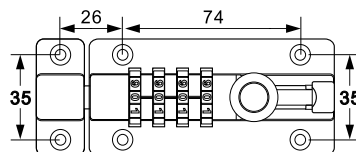
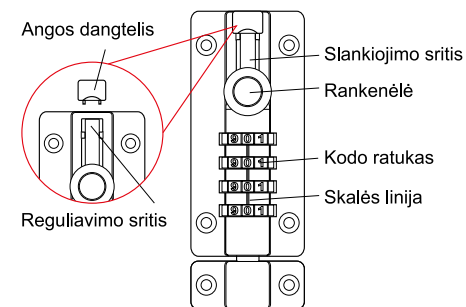
Pirmajā izmantošanas reizē, lūdzu, iestatiet savu paroli.
Vienotā oriģinālā rūpnīcas izstrādājumu parole ir "0-0-0-0".

1. Izmantojiet instrumentu, lai izņemtu caurumu spraudni no regulēšanas zonas. Pagrieziet koda ciparnīcu 0-0-0-0, pēc tam pavelciet rokturi uz āru un paceliet to uz augšu regulēšanas zonā. (Nemiet vērā: vispirms pavelciet rokturi uz āru pēc tam paceliet to uz augšu)
2. Pēc kārtas pagrieziet paroles ciparnīcu paroles pozīcijā, kas jāiestata, un izlīdziniet to ar skalās līniju.
3. Pavelciet rokturi uz āru un virziet to uz leju no regulēšanas zonas uz slidošo zonu; paroles iestatīšana tagad ir pabeigta. (Atcerieties ielikt atpakaļ cauruma spraudni)

**KĀ LIETOT**

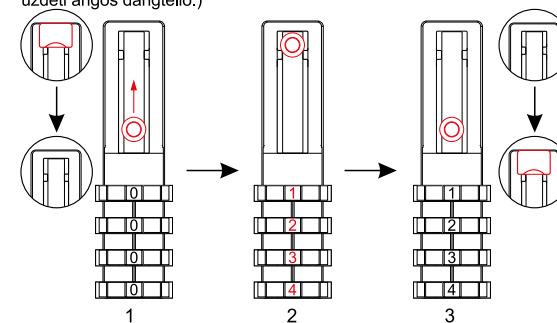
Atslēgt: izlīdziniet atbilstošās ciparu paroles ar skalās līniju, pēc tam pavelciet rokturi.

Aizslēgt: turot koda ciparnīcu pareizā pozīcijā, ievietojiet bultskrūvi atslēgas caurumā un pēc tam sauciet koda ciparnīcu.

IZMĒRS**LT****SAUGOS KODO NUSTATYMAS IŠ NAUJO**

Naudodamiesi pirmą kartą, nustatykite savo saugos kodą.
Gamykloje visiems gaminiams nustatomas vienodas pradinis saugos kodas "0-0-0-0".

1. Įrankiu išimkite angos dangtelį reguliavimo srityje. Pasukite kodų ratukus į padėtį 0-0-0-0, ištraukite rankenėlę į išorę ir kilstelėkite ją į reguliavimo sritį. (Pastaba: iš pradžių ištraukite rankenėlę į išorę ir tada ją pakelkite aukščiau.)
2. Pasukite kodų ratukus iš eilės į norimo nustatyti saugos kodo padėtį ir sulygiuokite su skalės linija.
3. Ištraukite rankenėlę į viršų ir iš reguliavimo srities nuleiskite ją į slankiojimo sritį. Saugos kodas dabar nustatytas. (Nepamirškite atgal uždėti angos dangtelio.)

**NAUDOJIMAS**

Atrakinimas: sulygiuokite atitinkamus saugos kodo skaičius su skalės linija ir patraukite rankenėlę.

Užrakinimas: nustatę kodo ratuką į reikiamą padėtį, įkiškite užrakto liežuvėlį į rakto skylutę ir nustumkite kodo ratuką į šoną.

MATMENYS